

【 サツツ 】

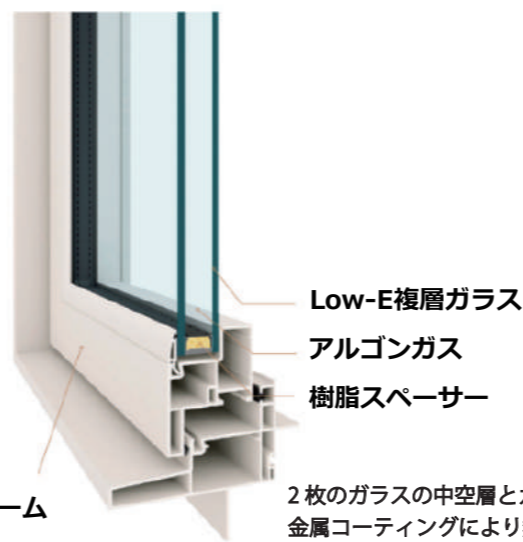
YKK AP APW 330

サツツの性能で
建物の快適さが決まるのよ！
高气密・高断熱で
一年中快適に過ごせる！

安心の
ブルー

1. 樹脂+Low-E複層ガラス

国内最高基準の断熱性を誇る「樹脂窓」は高い省エネ効果を発揮します。



樹脂フレーム

Low-E複層ガラス
アルゴンガス
樹脂スペーサー

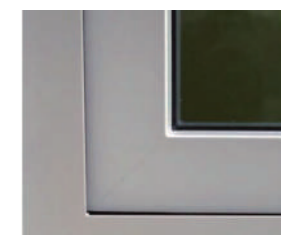
2枚のガラスの中空層とガラス内側の金属コーティングにより熱の伝わりを軽減。単板ガラスの約4倍の断熱効果を発揮します。

樹脂の熱の伝わりは、アルミの約1,000分の1。室内外の温度差で生じる結露を大幅に軽減します。

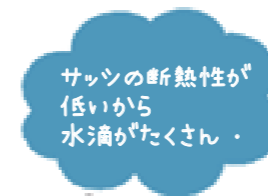
2. 結露が発生しにくい



アルミ（複層ガラス）



APW330



室温より
低い



室温に近い♪

国内最高水準の断熱性能を持つ APW 330 は、熱の出入りを抑えます。不快な結露も抑え、快適な空間が生まれます。

[結露画像条件] 室外温度：0℃/室内温度：20℃/相対湿度：60%

【ラインナップ（一部抜粋）】



引違い窓



シャッター付き引違い窓



勝手口ドア



すべり出し窓



たてすべり出し窓

【カラーバリエーション 全4種】

【外観色】



□ホワイト



□プラチナステン



□ブラウン



□ブラック

【内観色】



ホワイトのみ

全てのサツツに網戸（スライド式・ロール式・固定式）が付きます。（F I X窓は除く）

< 注意事項 >

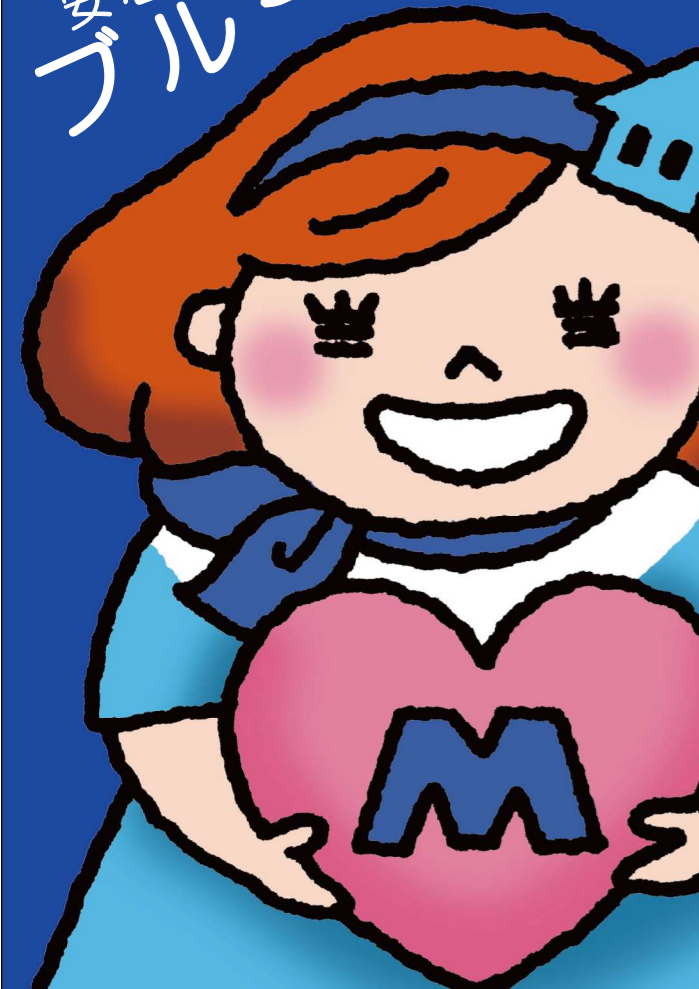
- 使用している写真はイメージ写真です。サイズや形状、色調などが標準採用品と異なる場合がございます。
- 採用している仕様について、諸事情により予告なく変更する可能性がございます。
- 本書記載内容・掲載写真などの「無断転載・二次使用」などは固くお断りしますので、差し控えていただきますようお願い致します。

【サッシ】

YKK AP APW 330 防火窓

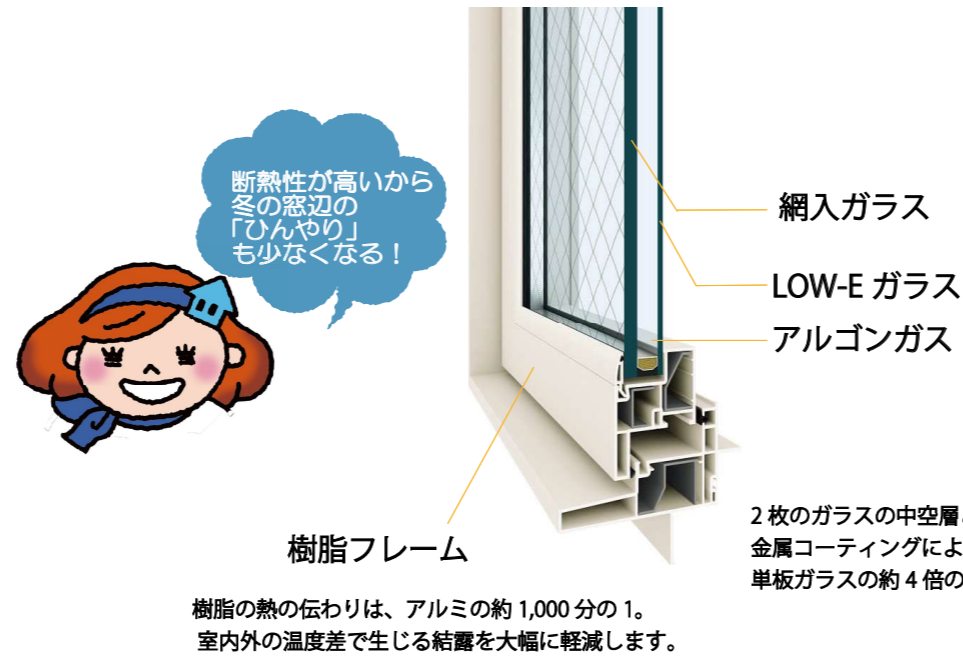
サッシの性能で
建物の快適さが決まるのよ！
高断熱で
一年中快適に過ごせる！

安心の
ブルー

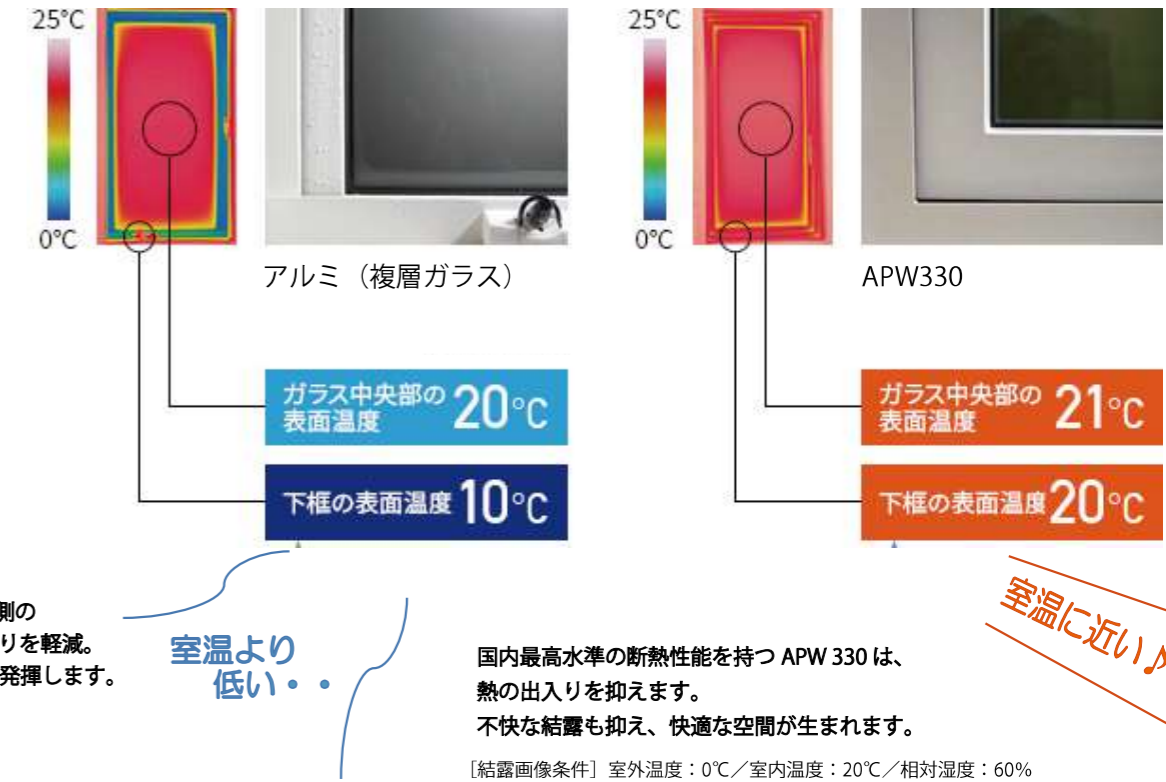


1. 樹脂+Low-E 複層ガラス

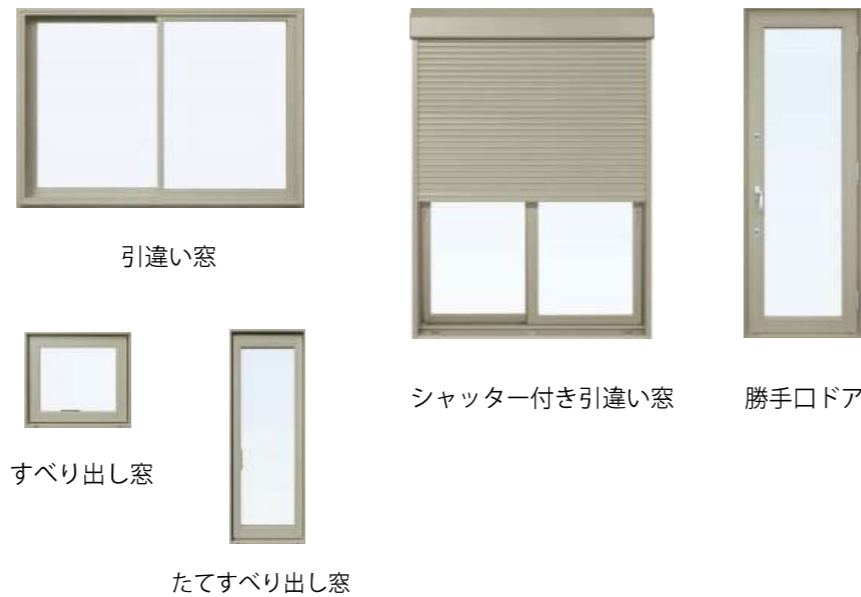
国内最高基準の断熱性を誇る「樹脂窓」は高い省エネ効果を発揮します。



2. 結露が発生しにくい



【ラインナップ (一部抜粋)】



【カラーバリエーション 全4種】



全てのサッシに網戸 (スライド式・ロール式・固定式) が付きます。(FIX窓は除く)

- < 注意事項 >
- 使用している写真はイメージ写真です。サイズや形状、色調などが標準採用品と異なる場合がございます。
 - 採用している仕様について、諸事情により予告なく変更する可能性がございます。
 - 本書記載内容・掲載写真などの「無断転載・二次使用」などは固くお断りしますので、差し控えていただきますようお願い致します。